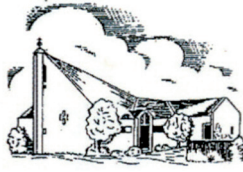




Laurentiuskirche
Nabburg



Pauluskirche
Pfreimd



Christuskirche
Schwarzenfeld

Nummer 3 - Juni - Juli 2021

Gemeindebrief

der Evangelisch-Lutherischen
Kirchengemeinden Schwarzenfeld - Nabburg - Pfreimd

Im Juni

So viele Farben!
Alles will blühen
und alles blüht.

Ich wünsche dir,
dass du zuweilen
Ernst und Sorgen
hinter dir lassen kannst
und deine Schritte leicht werden
unter dem großen Himmel
im Sommerlicht.

TINA WILLMS



Gott ist nicht ferne von einem jeden von uns. Denn in ihm leben, weben und sind wir.

Apostelgeschichte 17,27

EINGEHÜLLT VON GOTT

Ich liebe es, im Meer zu schwimmen. Die Wellen tragen mich, die Sonne wärmt auch im Wasser meine Haut. Am liebsten bin ich da nackt, so ursprünglich schön ist das. Selbst wenn es regnet und das Meer nicht so sanft ist: Ich mag es. „Gott ist nicht ferne von einem jeden unter uns. Denn in ihm leben, weben und sind wir“ (Apostelgeschichte 17,27). Ich spüre, eingehüllt von Gott zu sein, ganz nah und direkt.

Paulus erzählt in Athen von seinem Gott, er geht dafür zum Areopag, dem Ort, der Weisheit, Ästhetik, Toleranz atmet. Dort hofft er beschreiben zu können, was Gottes Nähe bedeutet, wie sich das anfühlen kann. Der streng wirkende Paulus stellt sich genau auf die Menschen ein, die er erreichen will.

Spüren sie es, wenn sie von etwas ganz umschlossen und begeistert sind? Ein Sommerwald, in dem man die Sonne regelrecht riechen kann, die Ruhe hört und Wind eine Seite in uns zum Klingen bringt. Jede Faser meines Körpers genießt, staunt – Gott wird zu einem Teil von mir. Dann aber gibt es Gewitter und stürmische Fluten, Windbruch und Borkenkäfer, vertrocknete Wälder. Nichts mit Begeisterung, Gott scheint doch recht fern.

Ich weiß aber, wie das Meer ist, wie sich Moosbett anfühlt, wie großartig es ist, Wissen, Erkenntnisse aufzusaugen, Schönheit zu entdecken. Gott ist nicht fern von mir. Ich brauche diese Gewissheit, um Unwetter des Lebens, Stürme des Alltags zu überstehen.

CARMEN JÄGER

Aus dem Gemeindeleben - Rückblick

Nabburg/Pfreimd: Interview v. Elena Kaspar mit Pfarrerin Barbara Hofmann

Die neue Pfarrerin stellt sich vor



Steckbrief

Name: Barbara Hofmann
geborene: Meißner
Geburtsort: München
Aktueller Wohnort: Freising
Familie: eine leibliche Tochter und drei erheiratete Kinder
Hobbys: Theater spielen und Regie führen, historischer Tanz (Renaissance Tanz), Zeichnen, Musizieren, Nähen, Kochen
Wichtigster christlicher Gottesdienst: Osternacht

Liebings- :

Gericht: Französische Küche: bœuf bourguignon mit Kartoffelgratin
Farben: türkis, lila und gelb
Tier: Elefant
Film: Monsieur Claude und seine Töchter
Kirchenlied: Geh aus mein Herz

Foto: Die neue Pfarrerin Barbara Hofmann zu Besuch in der Pfreimder Pauluskirche. Fotograf: Rolf Linke

Stationen des Lebens:

Nach dem Abitur habe ich zuerst in Hamburg, dann in Neuendettelsau und abschließend in München Theologie studiert. Ich war Vikarin in Grafath, danach in unterschiedlichen Orten im Schuldienst tätig, seit 1998 in Freising. Von Jugend an habe ich mich in den Gemeinden engagiert, in denen ich gerade lebte.

Warum ich Pfarrerin geworden bin:

In der siebten und achten Klasse habe ich die Bücher von Karl May gelesen. Wie er sich mit dem Christentum und dem Islam auseinandersetzt hat mich damals begeistert. Ich bin in meiner Heimatgemeinde St. Lukas in München von klein an hineingewachsen und habe mich so dem Pfarrerein und der Theologie angenähert.

Wichtigster christlicher Wert:

Die Nächstenliebe, weil die Gemeinschaft verbindet und viel Freude bringt.

Welche Erwartungen ich an meine neue Stelle habe:

Ich freue mich auf neue Herausforderungen und ein bisschen frischen Wind. Außerdem hoffe ich auf neue Begegnungen und Ideen. Mir ist es wichtig auf die Wünsche und Bedürfnisse der Menschen vor Ort einzugehen. Zusammen zu essen, Zeit zu verbringen und beim Feiern eine Gemeinschaft entstehen zu lassen.

Warum ich mich für Nabburg und Pfreimd entschieden habe:

Nabburg ist eine wunderschöne mittelalterliche Stadt. Die Laurentius- und Pauluskirche sind sehr ansprechend. Außerdem haben mich die Menschen warm und herzlich empfangen.

Konfirmation in der Pauluskirche



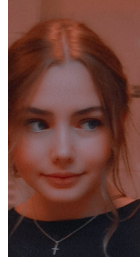
Anna-Lena Lubber
Nabburg/Diendorf



Fabian v. Deventer
Schwarzenfeld



Finnja Schön
Pfreimd



Lea Becker
Pfreimd



Mara Giesche
Pfreimd

Die Hälfte des Konfirmandenkurses 2020/21 wurde am 9.5.2021 konfirmiert. Pfarrerin Heidi Gentzwein und Vertrauensmann Rolf Linke gaben den jungen Leuten ein symbolisches Rüstzeug in einem Minirucksack mit auf ihren weiteren Lebensweg. Ein kleines Holzkreuz für die Kraft der Auferstehung, einen Bibelspruch zur Erinnerung daran, dass uns die Bibel Wegweisung schenkt, einen Fischanhänger zum Zeichen der Hoffnung und ein Mars, das an die Kraft der Gemeinschaft erinnert. Herzlichen Glückwunsch!



In der Schwarzenfelder Christuskirche überwinterten vier Pfauenaugen. Jeden Sonntag, wenn die Kirche geheizt war, flatterten sie im Gottesdienst herum. Nach dem Frauengottesdienst flogen sie alle in Reichweite und konnten eingefangen werden. Am ersten warmen Frühlingstag wurden sie in die Freiheit entlassen.

Seit 5 Jahren ist **Hannelore Blank** aus Pfreimd nicht nur im Nabburger Pfarramt, sondern auch in Schwarzenfeld die gute Seele im Gemeindebüro. Darüber sind wir sehr froh und wünschen weiterhin gute Genesung!



Ein herzliches Dankeschön

An alle, die das diesjährige **Kirchgeld** schon überwiesen haben! Wir brauchen es dringend für den Erhalt der Pauluskirche in Pfreimd, die Laurentiuskirche in Nabburg und die neue Heizung der Christuskirche in Schwarzenfeld. Für letztere erhielten wir anonym eine **Spende** von 1000,- € Danke!

Wir freuen uns sehr, dass **Angi Hirmer** aus Pfreimd ab Juni die Ausbildung zur Prädikantin beginnt und **Rolf Linke** sich zum Lektor ausbilden lässt! In unserer evangelischen Kirche ist es aus wichtigen Gründen möglich, dass Ehrenamtliche Gottesdienst halten können.

Wir heißen herzlich willkommen: **Eva Kluge** aus Oberviechtach, die auch als Lektorin in Zukunft verstärkt Gottesdienste übernehmen wird.

Die Religionspädagogin **Elke Müller** hält am 27.6.2021 die Gottesdienste.

Die ehrenamtliche Aufgabe eines **Ökumenebeauftragten** übernehmen: Ulrike Bäumler in Nabburg, Angi Hirmer in Pfreimd und Elke Müller aus Schmidgaden in der Kirchengemeinde Schwarzenfeld.

Kirchlich bestattet wurde

Richard Modl, 79 Jahre alt, am 27.3.2021 in Pfreimd. Er hat sich privat und beruflich um unsere Gemeinde sehr verdient gemacht. Vergelts Gott!

Marta Mädler, 91 Jahre alt, am 7.4.2021 in Pfreimd

Carmen Schönberger, 50 Jahre alt, am 6.4.2021 in Pfreimd

Gerhard Uhr, 56 Jahre alt, am 15.4.2021 in Wolfring

Sieglinde Schlager, 94 Jahre alt, am 22.4.2021 in Wolfring

Dietmar Krause, 77 Jahre alt, am 27.4.2021 in Altendorf

Ina Meier, 69 Jahre alt, am 8.5.2021 in Brudersdorf

Wolfgang Freimuth, 74 Jahre alt, am 11.5.2021 in Pfreimd

Ein großes Dankeschön an das **Pfarreresehepaar Ruth und Norbert Schlinke** aus Oberviechtach, die in der Vakanzzeit die Kasualien für die Gemeinde **Nabburg/Pfreimd** übernehmen! Wenn Sie also eine **Taufe, Trauung oder Beerdigung** anmelden wollen, melden Sie sich dort. Telefon: 09671 1533 und Mail pfarramt.oberviechtach@elkb.de

Aus dem Gemeindeleben - Ausblick

Vom **Konfirmandenkurs 2019/20** werden am **4.7.2021** um 10.30 Uhr in Schwarzenfeld konfirmiert: **Leander Gösch, Marleen Harmsen, Jonas Pehler, Bastian Müller** aus Schwarzenfeld und **Julian Modl** aus Pfreimd. Bitte beachten Sie die Tagespresse! Es ist möglich, dass für Gemeindeglieder nicht genügend Platz in der Kirche ist. **Der Gottesdienst in Pfreimd entfällt.**

Neuer Konfirmandenkurs für alle drei Gemeinden

Er beginnt am **30.6.2021** um 18.00 Uhr im Dietrich-Bonhoeffer-Haus in Nabburg, Obertor 4b. Wir versuchen alle Jugendlichen anzuschreiben, die heuer 13 Jahre alt werden oder/und im September die 8. Klasse besuchen. Wer am Kurs teilnimmt, kann am 22.5.22 konfirmiert werden. Die Konfirmation ist nötig, um Pate werden zu können und kirchlich getraut zu werden.

Schwarzenfeld:Kirchenpfleger - Kirchenpflegerin gesucht!

Unsere Kirchengemeinde braucht dringend jemanden, der ehrenamtlich unsere Finanzen zusammen mit dem Kirchenvorstand betreut. Es geht um Controlling, nicht darum, Überweisungen zu tätigen oder ähnliches. Bitte melden Sie sich bei Pfarrerin Gentzwein Tel. 09435 2410

Neue Blumenwiesen in Pfreimd und Schwarzenfeld

Die Evangelisch-Lutherische Kirche in Bayern hat sich der „**Blühpakt-Allianz zum Artenschutz**“ des Bayerischen Staatsministerium für Umwelt angeschlossen. In Pfreimd wurde neben der Pauluskirche schon eine Blühwiese angesät. Wir danken herzlich Bürgermeister **Tischler**, der den Bauhof beauftragt hat, mit einem Bagger den alten Rasen abzuziehen. Herr **Scharf**, von den Siedlern, hat den Boden mit der Fräse vorbereitet und Herr **Pamler** hat gesät und gewalzt. Auch die Kinder der Familien **Most** und **Mutzbauer** haben einen Teilbereich angesät. Die Wiese bleibt sich selbst überlassen und die abgeblühten Blumen bleiben über den Winter stehen. In Schwarzenfeld hat Bürgermeister **Neumeier** ebenfalls den Bauhof beauftragt, den Rasen abzuziehen. Vom Schwarzenfelder **Gartenbauverein** werden Herr Lenhart und weitere Mitglieder helfen, zu fräsen und anzusäen. Danke! Die Blumenwiese ist hinter der Kirche.

Wir danken auch herzlich dem **Kreisgartenamt**, das beiden Gemeinden kostenlos Blumensamen zur Verfügung gestellt hat.

Neue Bibelübersetzung - Die Basisbibel

Das besondere dieser Bibelübersetzung ist die aktuelle, verständlichere Sprache. Sie liest sich leichter, ohne an sprachlicher Aussagekraft zu verlieren. Sie kommt dem modernen Leseverhalten entgegen. Die Sätze sind in der Regel nicht länger als 16 Wörter und bestehen höchstens aus einem Haupt- und einem Nebensatz. Wichtige Begriffe werden in einem zusätzlichen Kurztext am Rand erläutert. Das 40-köpfige Übersetzerteam übersetzte aus den Urtexten und versucht die ursprüngliche Bedeutung der Texte möglichst genau wieder zu geben. Ein Beispiel: Matthäus 16,26: Luthertext: „Was hülfte es dem Menschen, wenn er die ganze Welt gewönne und nähme doch Schaden an seiner Seele?“ Basisbibel: „Was nützt es einem Menschen, wenn er die ganze Welt gewinnt, aber sein Leben dabei verliert?“



ZWEI AUSGABEN

Die **Komfort-Ausgabe der BasisBibel** behält das Schriftbild der bisherigen Psalmen- und NT-Ausgabe bei. Jede Sinneinheit innerhalb eines Satzes wird auf einer eigenen Zeile abgedruckt, alle **Zusatzzerklärungen** sind vorhanden. Durch eine besonders platzsparende Schrift und ein entsprechendes Layout konnte die Seitenzahl unter 3.000 gehalten werden. Die **Kompaktausgabe** mit knapp 2.000 Seiten verzichtet auf den Zeilenumbruch nach Sinneinheiten und bietet dafür einen einspaltigen Blocksatz **wie ein Roman**. Die Randerklärungen sind dennoch enthalten.



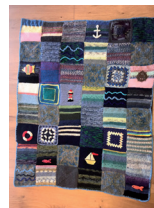
Gemeinde blüht



Schlaue Füchse



Bunte Vielfalt



Maritim



Waschbären



Wo ist die Maus?

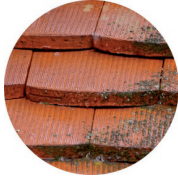
Die gestrickten Patchworkdecken werden im Herbst gegen eine Spende für die Laurentiuskirche versteigert. Wir danken herzlich den Strickerinnen aus allen drei Gemeinden: Edeltraud Ziegler, Christa Bertram, Heidi Gentzwein, Marianne Reinhardt, Margarete Rudolf, Karin Wölker, Anneliese Zeug, Claudia Deiner und Nora Liebl.



Evangelisch-Lutherische Kirchengemeinden Nabburg und Pfreimd



Das bewirkt Ihre Spende:



Ein Dachziegel

€ 1,30



Ein Quadratmeter Dach

€ 45



Eine Arbeitsstunde
Dachsanierung

€ 58



Ein Sparren Holz

€ 75



Ein Arbeitstag eines
Bauarbeiters mit
Verpflegung

€ 470



Ein Kubikmeter Holz mit
Anlieferung und Einbau

€ 900



Komplettes
Schneefanggitter mit
Installation

€ 2.600



Regenrinne mit
Installation

€ 2.750



Blitzschutzarbeiten
insgesamt

€ 2.800



Gesamter Bedarf an
Konstruktionsholz

€ 7.200

Spendenkonto:

Unterstützen Sie uns für die dringend notwendigen Arbeiten zum Erhalt der Laurentiuskirche. Nabburg würde sonst viel fehlen! Die Beispiele zeigen im Rahmen der Sanierung notwendige Ausgaben. Spenden Sie mit dem Stichwort „Laurentiuskirche“ auf das Konto der **Kirchengemeinde Nabburg** bei der Sparkasse Nabburg:

DE67 7505 1040 0570 0014 12

Evangelische Kirchengemeinde Nabburg - Pfarramt Nabburg; Pfarrerin Heidi Gentzwein
Obertor 4 b - 92507 Nabburg - Fon: 0 94 33 - 321 - E-Mail: Pfarramt.Nabburg@elkb.de - <http://www.nabburg-pfreimd-evangelisch.de>

Stand der Fundraisingaktion für die Laurentiuskirche

Für die benötigten 160.000,- € haben wir Zusagen in Höhe von 144.764,- € (Denkmalpflege 40.000,- €, Landeskirche 70.000,- €, Stadt Nabburg 3.000,- €, Landkreis 4.000,- €, Architekt Beer 5.000,- €, Familie Lau 500 €, Familie Augustin 500,- €, Mietservice Süß 100,- €, Strubl GmbH 400,- €, Familie Gentzwein 600,- €, Familie Hupfer 100,- €, Retterbier 1.000,- € und weitere/anonyme Spender. **Herzlichen Dank! Wir befinden uns also im Endspurt! Es fehlen noch 15.000,- € Bitte helfe Sie mit, dass wir das bald schaffen!** Die Bauarbeiten sind in vollem Gange. Nach Pfingsten gibt es 700 Flaschen Retterbier 02, gebraut und bezuschusst von Jürgen Ferschl aus Stulln mit Hilfe von Rolf Linke.



Laurentiuskirche

Retterbier Nr. 2

Das Dach der Laurentiuskirche in Nabburg muss dringend saniert werden. Dieses Bier soll der Evangelischen Kirchengemeinde Nabburg dabei helfen.

Das Laurentiuskirchen-Retterbier 02 ist ein handwerklich eingebrautes Märzen mit einem Hauch Rauch. Bis zur Erfindung der Kältemaschine wurde nur bis Georgi gebraut. Im März wurde deshalb ein stärkeres Bier eingebraut, um in den Monaten bis Michaeli nicht ohne Bier zu sein. Es wurde ein wenig mehr gebraut, um bei den Oktoberfesten noch Bier zu haben. Früher war das Oktoberfestbier ein Märzen, heute entsprechen die beim Oktoberfest ausgeschenkten Biere eher einem Wiener Export.

Zutaten: Brauwasser, Gerstenmalz, Hopfen, Hefe
Biermanufaktur Ferschl Bräu - Ringstr. 4 - 92551 Stulln



Stammwürze:	14,2° P
Alkohol:	5,9 % vol
Bittere:	20 IBU
Farbe:	20 EBC

Mindestens haltbar bis: € 0,5 |
Kühl (~8 °C) & dunkel lagern!

Kinder-Sommer-Freizeit-Aktion 2021

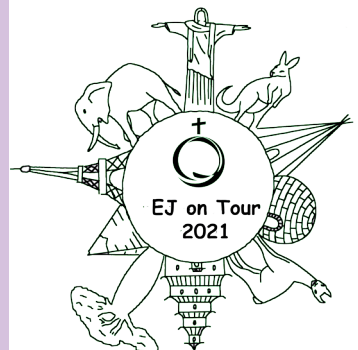
Ein Sommer ganz ohne Spiel und Spaß? Das kann es nicht geben! Und deshalb laden wir von der EJ – der Evangelischen Jugend in der Region – alle Kinder von 6 bis 12 Jahren herzlich ein zu „EJ on tour“!

Jeweils **3 Tage voller Spiel und Spaß**: Mit Bibel-Clips und Ferien-News – und vielen Überraschungen! Und das alles für nur **15 €**.

Herzlich willkommen also von Montag bis Mittwoch, **2.-4.8.21** jeweils von 9 bis 17 Uhr im Evang. Gemeindezentrum **Oberviechtach**.

Oder aber Donnerstag bis Samstag, **5.-7.8.21**, ebenfalls jeweils von 9 bis 17 Uhr im Evang. Gemeindezentrum in **Schwandorf**!

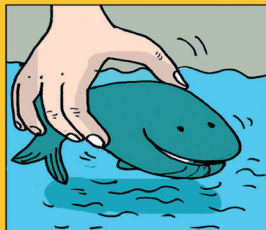
Schnell entscheiden und **anmelden** bei Dia-kon Jürgen Weich (Telefon: 09431-3819950, Mail: juergen.weich@elkb.de).





Kinderseite

aus der evangelischen Kinderzeitschrift Benjamin



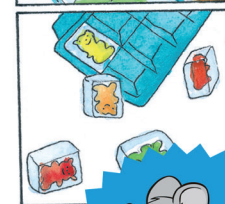
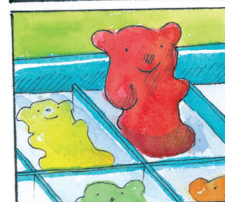
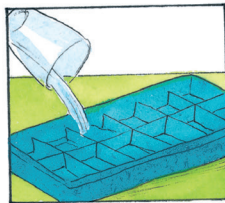
Bibelfrage in der Badewanne

Wie heißt der Prophet, der Schiffbruch erlitt und tagelang im Bauch eines Fisches festsaß, bis Gott seine Gebete erhört hat?



Benjamins Gummibärchen-Eis

Gieße Wasser oder Fruchtsaft in einen Eiswürfelbehälter. Lege vorsichtig in jedes Fach ein Gummibärchen. Stell den Behälter über Nacht ins Tiefkühlfach. Klopfe die gefrorenen Gummibärchenwürfel heraus. Du kannst sie lutschen oder dir mit Sprudel ein gekühltes Getränk daraus machen.



Mehr von Benjamin ...

der evangelischen Zeitschrift für Kinder von 5 bis 10 Jahren: www.hallo-benjamin.de
Der schnellste Weg zu einem Benjamin-Jahresabonnement (12 Ausgaben für 36,60 Euro inkl. Versand)
Hotline: 0711 60100-30 oder E-Mail: abo@hallo-benjamin.de

lösungs

Herausgeber: Evang.-Luth. Pfarrämter Schwarzenfeld, Nabburg, Pfreimd
PfarrerIn Heidi Gentzwein, Martin-Luther-Platz 3, 92521 Schwarzenfeld –
Telefon: 09435/2410 - Fax 09435/501427 – Handy 0170/4794828

Sprechstunde in Nabburg: Mittwoch 09.00 - 11.00 Uhr

Sekretärin Hannelore Blank: Mobil: 0176 45 85 1000

Pfarrbüro **Nabburg**, Obertor 4b, Mittwoch 09.00 - 12.00 Uhr, Tel. 09433 321

Mail: pfarramt.nabburg@elkb.de // www.nabburg-pfreimd-evangelisch.de

Pfarrbüro **Schwarzenfeld** Donnerstag 09.00-12.00 Uhr, Tel. 09435 2410

eMail.: Pfarramt.schwarzenfeld@elkb.de // www.schwarzenfeld-evangelisch.de

Vertrauensmann des Kirchenvorstandes **Schwarzenfeld:** Roland Willecke Tel: 09435-2258 //E-Mail: roland.willecke@elkb.de

Nabburg-Pfreimd: Rolf Linke, Pfreimd E-Mail: rolf.linke@elkb.de

Die meisten **Gemeindeboten** wurden durch freundliche **Helferinnen und Helfer** ausgetragen. Herzlichen Dank!

Internetseite für Kinder: www.kirche-entdecken.de

Fotos von Veranstaltungen und Gottesdiensten, sowie aktuelle Hinweise finden sie auf unserer **Homepage** unter **www.schwarzenfeld-evangelisch.de** und **www.nabburg-pfreimd-evangelisch.de**

Ein großes Dankeschön an Roland Willecke und Rolf Linke, die sie pflegen! Wer etwas dagegen hat, dass er auf einem **Foto** zu sehen ist, soll sich bitte in den Pfarrämtern melden.

Wir haben für jede Kirchengemeinde nur noch ein Spendenkonto, da die Kontoführungsgebühren immer höher werden. Diese Konten gelten in Zukunft auch für das Kirchgeld. Wir freuen uns über jede Spende!

Evangelische Kirchenverwaltung Schwarzenfeld:
DE78 7505 1040 0570 5165 75 bei der Sparkasse Schwarzenfeld.

Evangelische Kirchenverwaltung Nabburg:
DE67 7505 1040 0570 0014 12 bei der Sparkasse Nabburg

Evangelische Kirchenverwaltung Pfreimd:
DE85 7505 1040 0570 0528 86 bei der Sparkasse Pfreimd

Für die Kirchengemeinde Nabburg/Pfreimd melden Sie bitte Taufen, Trauungen und Beerdigungen im Pfarramt Oberviechtach bei Pfarrer Norbert und Pfarrerin Ruth Schlinke an. Telefon 09671 1533 oder

pfarramt.oberviechtach@elkb.de

	Datum	Gottesdienst/Veranstaltung	Schwarzenfeld	Pfreimd
So	06.06.	Gottesdienst (HG)	09.15 Uhr	10.30 Uhr
		Urlaub Pfarrerin Gentzwein 7.-13.6.2021		
		Vertretung: Ehepaar Schlinke Tel: 09671 1533		
So	13.06.	Gottesdienst (RK)	10.30 Uhr	09.15 Uhr
Di	15.06.	Kirchenvorstand Nabburg/Pfreimd		19.30 Uhr
		Anmeldung neue Konfis - Gemeindehaus Nabburg:		
Fr	18.06.	18.00 Uhr		
So	20.06.	Gottesdienst - Pfreimd: Eintritt Dr. Hübner (HG)	09.15 Uhr	10.30 Uhr
Sa	26.06.	Fundraisinggruppe ab 09.30 Uhr		
So	27.06.	Gottesdienst (EM)	10.30 Uhr	09.15 Uhr
Mi	30.06.	Kirchenvorstand Schwarzenfeld	18.00 Uhr	
So	04.07.	Konfirmation 2019/20 erste Gruppe (HG)	10.30 Uhr	
Sa	10.07.	Dekanatssynode		
So	11.07.	Gottesdienst mit Taferinnerung (HG)		09.15 Uhr
		Gottesdienst mit Taufe Mathilda Söllner im Schlosspark Fischterpe	10.30 Uhr	
So	18.07.	Gottesdienst (EK)	09.15 Uhr	10.30 Uhr
Do	22.07.	Gemeindebrief sortieren - Gemeindehaus	10.00 Uhr	
So	25.07.	Gottesdienst (HG) - Gemeindebriefe sind fertig	10.30 Uhr	09.15 Uhr
		Urlaub Pfarrerin Gentzwein 26.7. - 15.8.2021 Vertretung: Schlinke		
Sa	31.07.	Trauung Elena Kaspar in der Stadtkirche Pfreimd		11.00 Uhr
So	01.08.	Gottesdienst (WH)	09.15 Uhr	10.30 Uhr

Abkürzungen: EM= Relpäd Elke Müller, EK= Lektorin Eva Kluge, AM = Abendmahl, DBH = Dietrich-Bonhoeffer-Haus Nabburg, Pos = Posaunenchor, HG = Pfarrerin Heidi Gentzwein, KGH = Prädikant Karl Georg Haubelt, HB = Prädikantin Hannelore Blank, ZI = Prädikant Dieter Zirkelbach, WG = Pfarrer Wilhelm Gericke, WH = Pfarrer Werner Herrmann, RS = Pfrin Ruth Schlinke, RK = Pfarrer Richard Kühnel

Bitte beachten Sie die Tagespresse, falls Gruppen oder Chöre sich wieder treffen dürfen!

Die Sekretärin Hannelore Blank ist länger erkrankt. Deshalb ist das Pfarramt in Nabburg nicht besetzt. Pfarrerin Gentzwein ist telef. erreichbar.

„Bleiben Sie gesund und munter, gesegnet und behütet! Wir sind in Gottes guter Hand, egal, was geschieht!“ Wünscht Pfarrerin Gentzwein